



À première vue

Karine Jacques
Commission Scolaire de la
Région-de-Sherbrooke
Avril 2011

À première vue

- Il faut d'abord identifier la première syllabe sonore du mot représenté par l'image.
- Cette syllabe est également la première syllabe de la réponse.
- Vous obtenez 1 point si vous avez bien identifié le mot et 2 points si ce mot est bien orthographié.

On peut écrire dessus

1.



Sert à planifier

2.



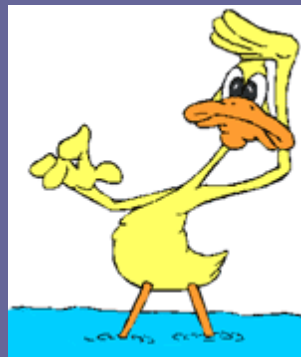
Sur la plage

3.



Moyen de transport

4.



utile pour peindre

5.



Sur le toit des véhicules
d'urgence

6.



On y sort danser

7.



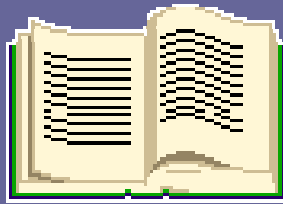
Partie d'une bicyclette

8.



Personne qui livre de la
marchandise

9.



Équipe sportive qui ne joue
pas à domicile

10.



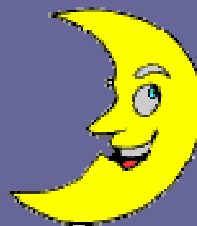
On s'assoit dessus

11.



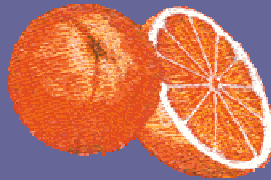
Permet de mieux voir

12.



Synonyme de diagonale

13.



Antonyme de soir

14.



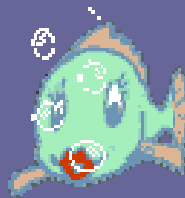
Les insulaires y vivent

15.



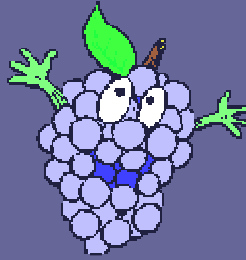
Fruit

16.



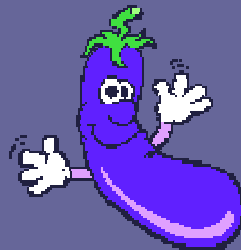
Faculté de juger

17.



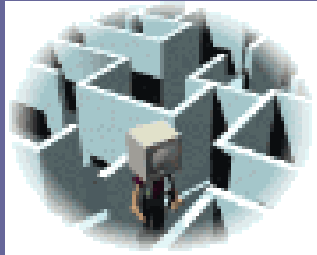
Un des 4 éléments

18.



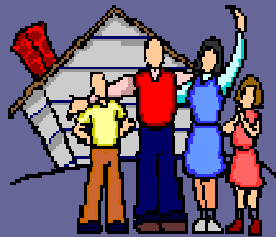
Sert à attacher nos souliers

19.



Antonyme de difficile

20.



Solutions

1. Tableau
2. Calendrier
3. Sable
4. Camion
5. Chevalet
6. Gyrophare
7. Discothèque
8. Guidon
9. Livreur
10. Visiteur
11. Siège
12. Lunette
13. Oblique
14. Matin
15. Île
16. Poire
17. Raison
18. Eau
19. Lacet
20. Facile