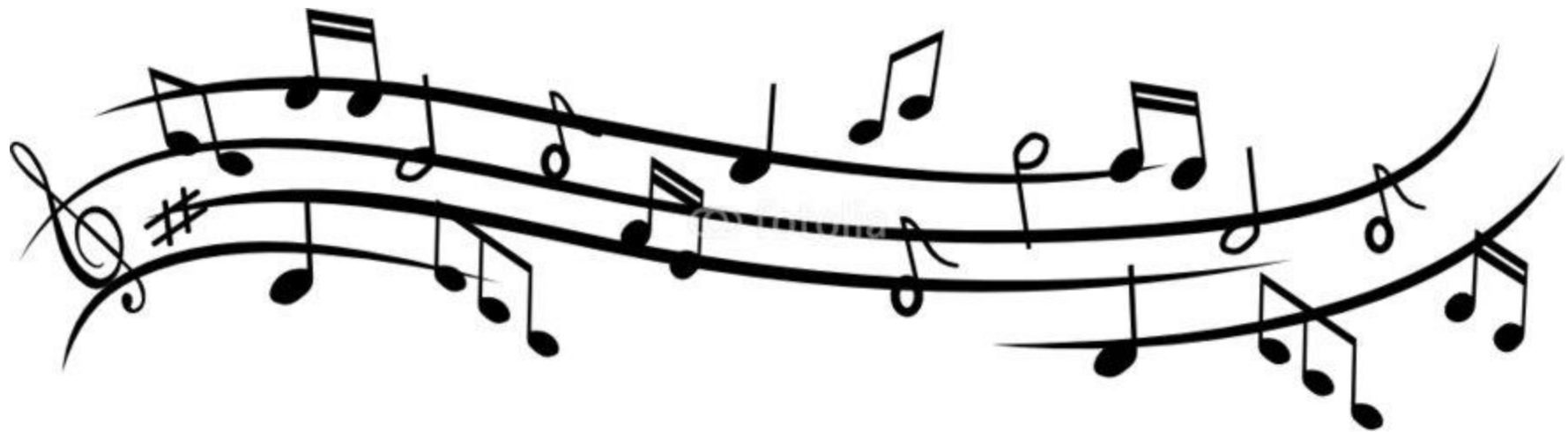


Dis-moi ce  
que tu en penses

*Nathalie David*

*Martin Hébert*







# Bonus!



Efforts x Stratégies = Réussites



# Qu'est-ce qu'une rétroaction?



Notez votre définition, avec une ou deux caractéristiques. Donnez aussi une ou deux raisons de se préoccuper de la rétroaction...

Répondre sur une feuille  
individuellement

ensuite à deux



# Définition de la rétroaction



[http://webemissions.cforp.on.ca/evaluation/video3.htm?  
a=1&t=14](http://webemissions.cforp.on.ca/evaluation/video3.htm?a=1&t=14)

# Définition de Renald Legendre

DICTIONNAIRE ACTUEL DE L'ÉDUCATION 3E ÉDITION

## RÉTROACTION

1. **Gén.** Communication d'informations qu'une personne reçoit suite à ses actions, à ses attitudes, à ses comportements. Dans la séquence ABCD, les relations D vers C, B ou A, les relations C vers B ou A, ou encore la relation B vers A sont des rétroactions. **Syn.** information en retour, rétrocontrôle. **Ant.** proaction.

## FEEDBACK

E. **Péd.** Elle peut renseigner l'éducateur sur l'efficacité de son intervention ou l'élève, sur la qualité de son cheminement d'apprentissage. Selon les travaux de Benjamin S. BLOOM, la rétroaction agent-sujet est un élément fondamental de la réussite des apprentissages. Il doit en être de même de la rétroaction Sujet-Agent. La recherche explique l'influence positive de la rétroaction par le fait qu'elle permet de corriger les erreurs d'apprentissage, qu'elle assure une progression des apprentissages, qu'elle affecte la motivation des élèves, et enfin qu'elle maintient l'engagement et favorise la persistance dans les tâches d'apprentissage (ROY, D., 1991). VA **enseignement collégial**, F.

# Quoi

De façon générale, la rétroaction se définit comme une information que l'enseignant fournit à l'étudiant à propos de la réalisation des tâches d'apprentissage. Cette rétroaction peut être réalisée dans un contexte formel ou informel ainsi qu'à différents moments du processus d'apprentissage.

La rétroaction devient un soutien à l'apprentissage et permet à l'étudiant de progresser ou d'aller de l'avant (feedforward), lorsqu'elle :

Donne l'occasion à l'étudiant de prendre du recul par rapport à un travail et qu'elle vise à l'améliorer.

Aide à préparer une évaluation finale ou sommative.

Fournit des clés à l'étudiant pour progresser par la suite de façon plus autonome

# Caractéristiques d'une rétroaction efficace

Informe sur les forces, les réussites, les acquis, ainsi que sur les défis réalistes à relever

Est en lien avec les objectifs d'apprentissage et les critères d'évaluation préétablis

Propose des pistes d'amélioration concrètes.

Utilise des comparaisons avec des modèles, des copies types ou des exemples

Est soumise dans un court délai suivant la tâche

Est formulée de façon constructive, précise et adaptée au niveau de langage de l'apprenant

# Caractéristiques et performance des élèves

ou une réponse trop rapidement affichée \_\_ BIDEAU, R., MEQU, D. (1977)

G. **Caractéristiques de la rétroaction et performance des élèves** \_\_ ROSS, J.A. (1988) dans ROY, D. (1991). Une rétroaction spécifique et prescriptive, fournie par l'enseignant, a un effet positif et significatif sur la performance des élèves, comparativement à l'absence de rétroaction ou à une rétroaction plus générale, sans prescription.

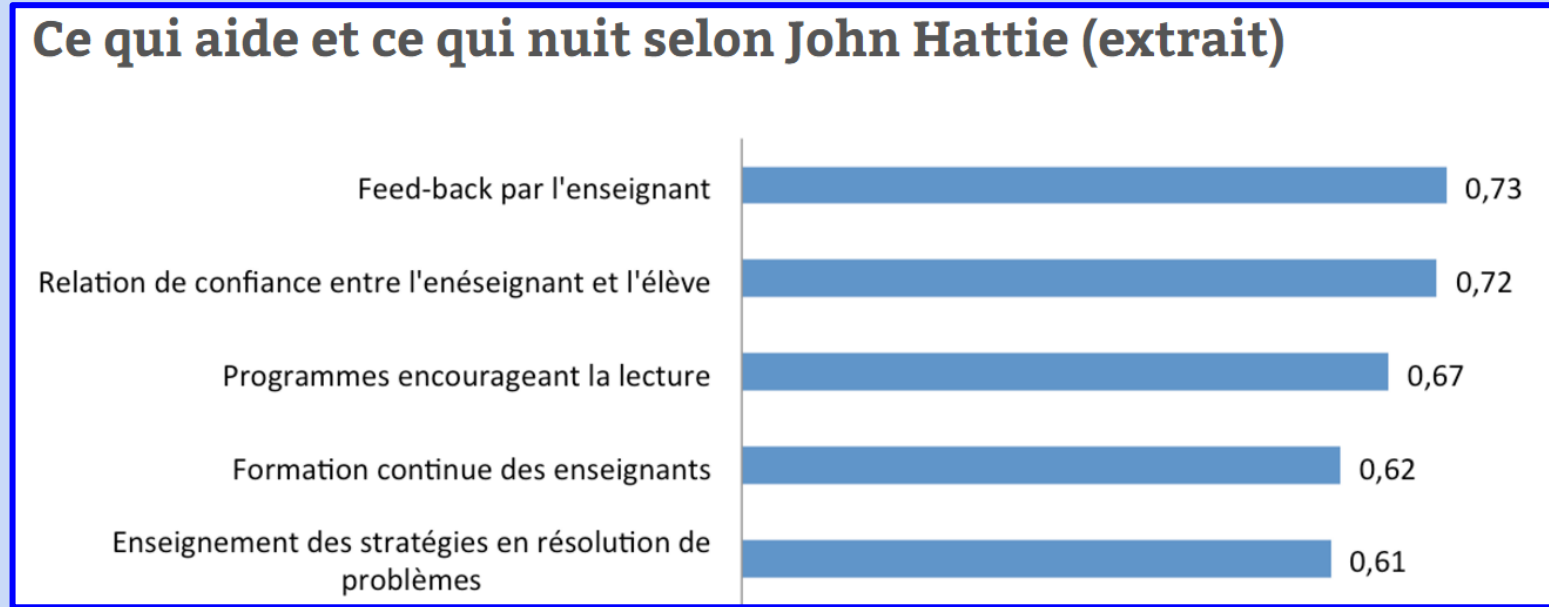
Caractéristique de la rétroaction	Nombre de recherches	Moyenne de la grandeur de l'effet
Aucune	11	0,40
Générale sans prescription	14	0,48
Spécifique avec prescription	17	1,20

# 5 Raisons de faire de la rétroaction

1. D'abord un acte de communication, la rétroaction peut également être une opportunité de dialogue entre l'enseignant et l'étudiant, puisque lorsqu'elle est bien faite, elle encourage la réciprocité et l'établissement d'une collaboration enseignant-étudiant.
2. Une rétroaction bien faite permet de soutenir l'apprentissage, améliore les performances ultérieures et développe l'autonomie chez les apprenants.
3. Elle peut contribuer au développement de la perception positive de ses compétences ou au sentiment d'autoefficacité (Bandura, 1982), ainsi qu'à la motivation scolaire.
4. Elle améliore l'adéquation entre les attentes de l'enseignant et le produit rendu par l'étudiant.
5. Au regard des rétroactions émises aux étudiants, elle permet à l'enseignant de réguler et d'ajuster son enseignement.

# Classement de Hattie : Visible Learning

800 méta-analyses couvrant 50000 études.



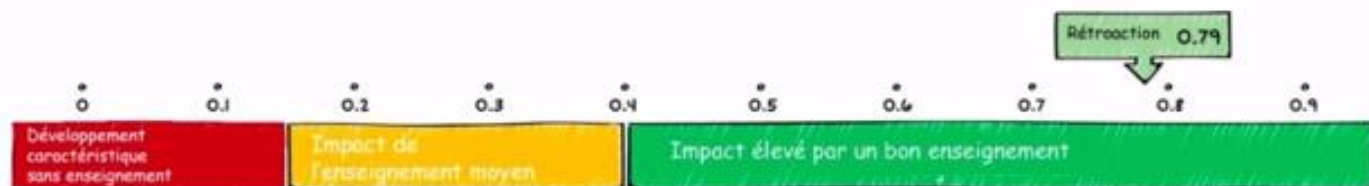
## *Pourquoi apprendre à fournir des rétroactions de manière efficace ?*

Nous savons que **la rétroaction fonctionne**. La recherche montre que donner de la rétroaction a plus d'impact sur la réussite des élèves que la plupart des actions menées par les enseignants.

“ *La rétroaction fait partie des influences les plus puissantes sur la réussite.*

**John Hattie**

En fait, **c'est la seule stratégie vraiment puissante que les enseignants peuvent utiliser** quels que soient les âges des élèves et quelles que soient les disciplines – elle conduit à un gain scolaire de 29<sup>e</sup> centile.





Bonne nuit papa on va  
te laisser un message

# Politique d'évaluation des apprentissages

La transparence suppose aussi que les normes et les modalités d'évaluation soient connues et comprises de tous. Il est essentiel que l'élève sache ce sur quoi il sera évalué, ce qu'on attend de lui, et qu'il comprenne les jugements et les décisions qui le concernent. **Dans une perspective d'aide à l'apprentissage, il est important de lui donner une rétroaction pertinente et claire sur ses apprentissages.**

Chapitre 2 Valeur transparence



# Politique d'évaluation des apprentissages

1re orientation : L'évaluation en cours de formation doit être intégrée à la dynamique des apprentissages de l'élève... En raison des possibilités de **rétroaction et de régulation en cours d'apprentissage**, l'évaluation représente un excellent moyen pour amener tous les élèves à la réussite.

Chapitre 3 page 16



# Politique d'évaluation des apprentissages

Les fonctions et le processus relatifs à l'évaluation

... Le ministère de l'Éducation reconnaît que l'évaluation a deux fonctions principales, soit l'aide à l'apprentissage et la reconnaissance des compétences. **La première, en grande partie à cause de son potentiel de régulation et parce qu'elle permet une rétroaction continue, s'apparente à l'évaluation formative.**

Chapitre 4 : page 29



# 2e partie



## 2e partie Comment

Avez-vous des exemples de rétroactions?

# Grilles de correction descriptive

## Définition du domaine d'évaluation

**Par ailleurs, comme le précise la Politique d'évaluation des apprentissages, il est essentiel que l'adulte sache ce sur quoi il sera évalué et ce qu'on attend de lui.**

**Les DDE et les grilles d'évaluation à interprétation critérielle (présentes dans les instruments d'évaluation) pourraient être utilisées à cette fin.**

**Extrait de l'introduction de la DDE du FRA-3101**

# Grilles descriptives

## Compétence 2 : Déployer un raisonnement mathématique (*suite*)

### 2.2 Mise en œuvre convenable d'un raisonnement mathématique adapté à la situation

Ce critère mesure la capacité de l'adulte à présenter une démarche cohérente en faisant appel aux savoirs et aux habiletés appropriés.

Tâche 1	Tâche 2	Tâche 3
<ul style="list-style-type: none"><li>Reconnaît que l'axe des abscisses et l'axe des ordonnées correspondent respectivement à la variable indépendante et dépendante.</li><li>Déduit que l'ordonnée à l'origine de la droite correspond à la capacité du réservoir.</li><li>Déduit que l'abscisse à l'origine correspond au moment où le réservoir est vide.</li><li>Autre :</li></ul>	<ul style="list-style-type: none"><li>Recherche les règles de correspondance.</li><li>Reconnaît que l'abscisse à l'origine des deux règles de correspondance correspond aux moments où la dette est complètement remboursée.</li><li>Déduit que la valeur de l'abscisse à l'origine de la règle de correspondance de Marie-Pierre est nécessaire pour déterminer le montant restant à rembourser pour Jonathan.</li><li>Produit un système d'équations.</li><li>Reconnaît que la solution du système d'équations correspond au moment où le montant qui restera à rembourser sera le même pour les deux personnes.</li><li>Autre :</li></ul>	<ul style="list-style-type: none"><li>Recherche les règles de correspondance.</li><li>Reconnaît que les règles de correspondance seront nécessaires pour déterminer à quel moment il est possible de prendre le volant.</li><li>Déduit que le taux de variation des règles de correspondance peut être associé au taux d'élimination du médicament.</li><li>Autre :</li></ul>



# Grilles descriptives

## Grille d'évaluation à interprétation critérielle

### Critère 2 : Familiarisation adéquate avec le fonctionnement et l'entretien d'un système domestique

Consigne 1 : Encerclez les énoncés qui correspondent aux résultats de l'adulte.

Indicateurs mesurés	Supérieur aux exigences minimales		Correspond aux exigences minimales	Inférieur aux exigences minimales	
	Cote 5	Cote 4	Cote 3	Cote 2	Cote 1
<b>2.1 et 2.2</b> Tâche 2, points a et b	<ul style="list-style-type: none"><li>Le schéma est présenté clairement et dessiné très proprement, et il comporte tous les éléments illustrant la circulation du courant dans le circuit</li></ul>	<ul style="list-style-type: none"><li>Tous les éléments permettant d'expliquer la différence de fonctionnement entre 110 volts et 220 volts sont présentés très clairement dans les schémas de branchement</li></ul>	<ul style="list-style-type: none"><li>Le schéma comporte les éléments nécessaires pour illustrer la circulation du courant dans le circuit</li><li>Les éléments nécessaires pour expliquer la différence de fonctionnement entre 110 volts et 220 volts sont présents dans les schémas de branchement</li></ul>	<ul style="list-style-type: none"><li>Le éléments contenus dans le schéma sont insuffisants pour illustrer la circulation du courant dans le circuit</li></ul>	<ul style="list-style-type: none"><li>Le éléments contenus dans les schémas de branchement sont insuffisants pour expliquer la différence de fonctionnement entre 110 volts et 220 volts</li></ul>
<b>2.3</b> Tâche 2, points c et d	<ul style="list-style-type: none"><li>Les réponses sont exactes et les explications fournies sont claires et complètes, et elles comportent tous les éléments permettant de justifier la réponse</li></ul>		<ul style="list-style-type: none"><li>Les réponses sont exactes et les explications fournies comportent les éléments essentiels pour justifier la réponse</li></ul>	<ul style="list-style-type: none"><li>Les réponses fournies ne sont pas toutes exactes ou les explications fournies ne comportent pas suffisamment d'éléments pour justifier la réponse</li></ul>	

Consigne 2 : Attribuez une cote finale en portant un jugement global pour l'ensemble du critère d'évaluation selon l'échelle suivante.

#### ÉCHELLE D'APPRÉCIATION

- 5 Compétence marquée : dépasse nettement les exigences minimales
- 4 Compétence assurée : dépasse les exigences minimales
- 3 Compétence acceptable : répond aux exigences minimales
- 2 Compétence peu développée : est en deçà des exigences
- 1 Compétence très peu développée : est nettement en deçà des exigences

Critère 2 : cote \_\_\_\_\_

# Rétroaction à l'oral ou à l'écrit?

## Legendre

J. **Rétroaction orale ou écrite?** \_\_ ibid. Concernant la nature de la rétroaction lors des travaux pratiques individuels, des exercices ou des tests formatifs, WALBERG (1986) rapporte que les commentaires écrits et détaillés sont beaucoup plus efficaces que les commentaires oraux ou peu détaillés. Les résultats de ROSS (1988) confirment l'effet positif d'une rétroaction écrite.

Nature de la rétroaction	Nombre de recherches	Moyenne de la grandeur de l'effet
Orale	15	0,74
Écrite	14	1,22

K. CN \_\_ rétroactive : régulation \*.

## La rétroaction à l'oral par mémo vocal

Logiciel ou application «Audio mémo»

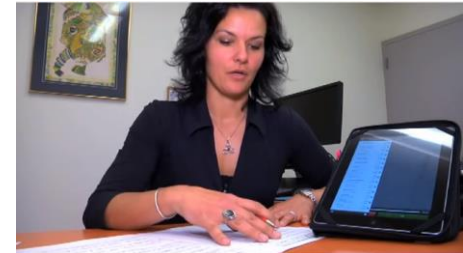
Fichier audio «wave»

Compte gmail

avec mot de passe



Audio Memos  
Free - Le Di...  
Imesart S.a.r.l.



<https://www.youtube.com/watch?v=yQX1Xy8f8NI>

# Rétroaction à l'oral ou à l'écrit?

## Les rétroactions écrites

Dans tous les textes produits par les étudiants, on retrouve normalement des points forts et des défis d'amélioration : les rétroactions doivent aborder ces deux aspects. **La méthode communément appelée « sandwich » ou « hamburger » permet de faire ressortir ces deux aspects tout en préservant l'estime de soi de l'étudiant.** Les commentaires doivent être précis pour indiquer clairement à l'étudiant ce qu'il doit reproduire et ce qu'il doit améliorer.

Élément positif	débuter avec une force de l'étudiant
Défis	donner des suggestions précises pour améliorer le travail
Élément positif	terminer sur une note positive

Évaluation et rétroaction : comment en tirer profit? Une réflexion de NANCY BRASSARD, professeure à l'ENAP

# Rétroaction à l'oral ou à l'écrit?

De plus, les rétroactions doivent cibler l'apprentissage plutôt que la personne elle-même et référer aux consignes, aux compétences à développer ou aux objectifs à atteindre lors de la rédaction des commentaires. Voici quelques exemples de formulation :

## POINTS FORTS

- L'élément numéro 3 est très bien développé. Les idées qui y sont liées sont claires et on comprend facilement le point énoncé.
- Cette réflexion est tout à fait juste et résume bien les propos de l'auteur.
- La structure du texte est efficace et le passage d'un paragraphe à l'autre est fait de manière à favoriser la compréhension des idées énoncées.

## SUGGESTIONS

- Reformuler l'idée exprimée dans le paragraphe 8 pour plus de clarté. De plus, élaborer davantage cette idée.
- Redécouper les paragraphes et revoir le système de sous-titres pour que les paragraphes correspondent aux différentes idées à développer.
- Ajouter les éléments X et Y dans la définition de tel concept.
- Faire une bonne révision linguistique.

# Correction multitype

Rétroaction au stylo sur la copie

Codage

Grille de correction descriptives

Banque de commentaires

Rétroaction en classe (groupe)

Correction audio

Correction filmé

TABEAU 1

SYNTHÈSE DES DIFFÉRENTS TYPES DE RÉTROACTIONS

TYPES DE RÉTROACTIONS	AVANTAGES	DÉSAVANTAGES
RÉTROACTION AU STYLO SUR LA COPIE	<p><b>Pour le professeur:</b> Simplicité de la méthode; grande souplesse (permet d'écrire un commentaire, d'entourer, de barrer, de souligner, de corriger l'erreur).</p> <p><b>Pour les étudiants:</b> Rétroaction différenciée.</p>	<p><b>Pour le professeur:</b> Redondance des commentaires d'une copie à l'autre; contraintes liées à la quantité de commentaires et à leur exhaustivité (temps de correction et espace restreint sur la copie).</p> <p><b>Pour les étudiants:</b> Difficulté sur le plan de la lisibilité (calligraphie, espace restreint); difficulté de compréhension pour les étudiants dyslexiques ou dysorthographiques; effet visuel parfois lourd diminuant la motivation de l'étudiant.</p>
CODAGE	<p><b>Pour le professeur:</b> Simplicité de la méthode; rapidité d'exécution.</p>	<p><b>Pour les étudiants:</b> Nécessité de faire plusieurs allers-retours entre leur copie et un document de référence présentant les codes; difficulté de compréhension (signification des codes pas toujours claire).</p>
GRILLE DE CORRECTION DESCRIPTIVES	<p><b>Pour le professeur:</b> Simplicité de la méthode; rapidité d'exécution.</p> <p><b>Pour les étudiants:</b> Attentes claires.</p>	<p><b>Pour les étudiants:</b> Rétroaction peu différenciée (doit entrer dans un cadre); difficulté de compréhension et de lecture des grilles (rétroaction trop loin de l'erreur); impression d'anonymat (peu motivant).</p>
BANQUE DE COMMENTAIRES (à copier-coller à partir d'une feuille à part)	<p><b>Pour le professeur:</b> Possibilité de faire des commentaires exhaustifs et lisibles; rapidité d'exécution.</p> <p><b>Pour les étudiants:</b> Attentes claires.</p>	<p><b>Pour les étudiants:</b> Rétroaction peu différenciée (doit entrer dans la banque); difficulté de compréhension et de lecture des commentaires (rétroaction trop loin de l'erreur).</p>
RÉTROACTION EN CLASSE (groupe)	<p><b>Pour le professeur:</b> Possibilité de faire des commentaires ciblés exhaustifs ou globaux; rapidité d'exécution.</p>	<p><b>Pour les étudiants:</b> Rétroaction peu différenciée (se concentre sur les erreurs les plus fréquentes); difficulté de compréhension et de lecture des commentaires (rétroaction non liée directement à la copie); impression d'anonymat (peu motivant).</p>
CORRECTION AUDIO	<p><b>Pour le professeur:</b> Possibilité de faire des commentaires exhaustifs; rapidité d'exécution équivalente à la rétroaction au stylo.</p> <p><b>Pour les étudiants:</b> Rétroaction différenciée; effet affectif positif.</p>	<p><b>Pour le professeur:</b> Nécessité d'utiliser des technologies à maîtriser; exigence physique (parler pendant plusieurs heures pour lire et commenter les rédactions).</p> <p><b>Pour les étudiants:</b> Plus exigeant pour les étudiants souffrant de TDA.</p>
CORRECTION «FILMÉE»	<p><b>Pour le professeur:</b> Possibilité de faire des commentaires exhaustifs.</p> <p><b>Pour les étudiants:</b> Rétroaction différenciée; combinaison d'éléments visuels et auditifs; effet affectif positif.</p>	<p><b>Pour le professeur:</b> Nécessité d'utiliser des technologies à maîtriser; exigence physique (parler pendant plusieurs heures pour lire et commenter les rédactions); correction sensiblement plus longue.</p>

# L'évaluation et la rétroaction par les pairs

Processus où les étudiants évaluent et portent un jugement sur le travail de leurs collègues, et rédigent une rétroaction écrite. Ce processus implique que les étudiants produisent et reçoivent de la rétroaction pour et par leurs pairs.

Rethinking Feedback Practices in Higher Education : A Peer Review Perspective. Pour Nicol, Thomson et Breslin.

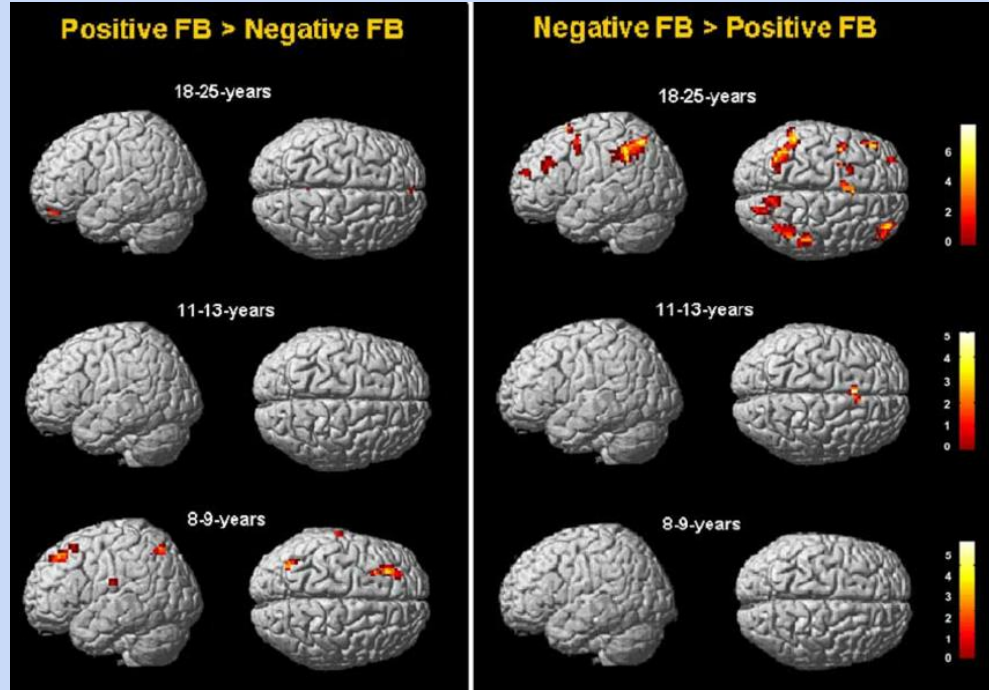
# Différence entre adultes et jeunes ?

Feedback bonne réponse

Activation accrue enfants

Feedback mauvaise réponse

Activation accrue adultes



Efforts x Stratégies **s** = Réussite



Le mot de la fin